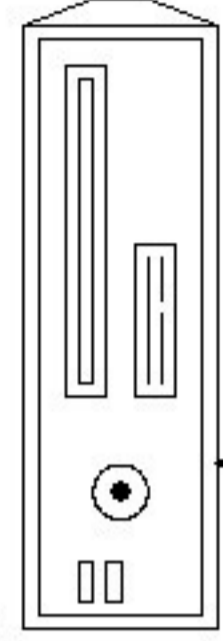
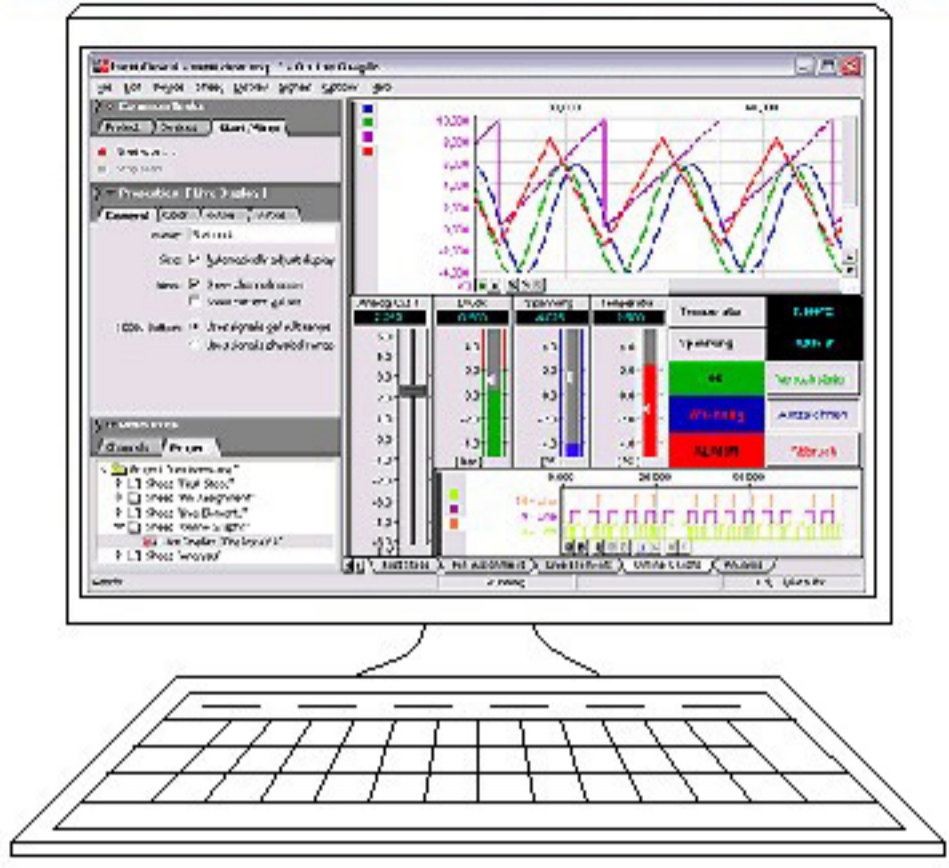


NextView4 Pro/Lite/Live



USB

Cordon spécial sur demande

USB-AD16f

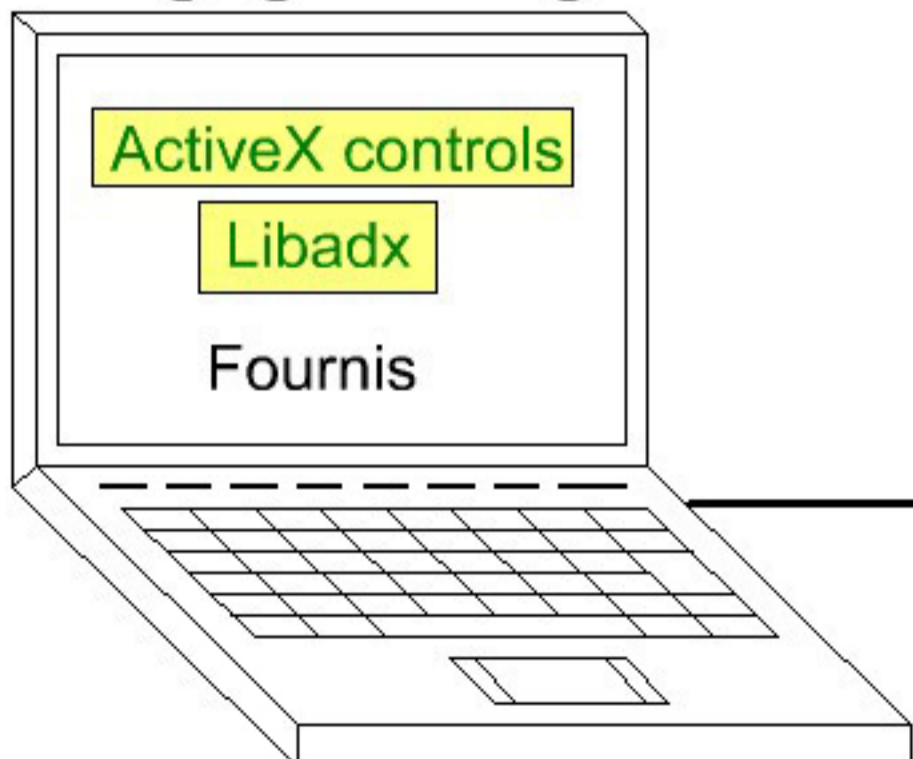
Séparation galva. amont/aval
Masses communes côté aval
16E + 2S analogiques
+ 4E/S digit. + 1compt.



Fréquence d'échantillonnage:
Max.250kHz/résolution: 16bit
1V - 2V - 5V - 10Vdc

USB

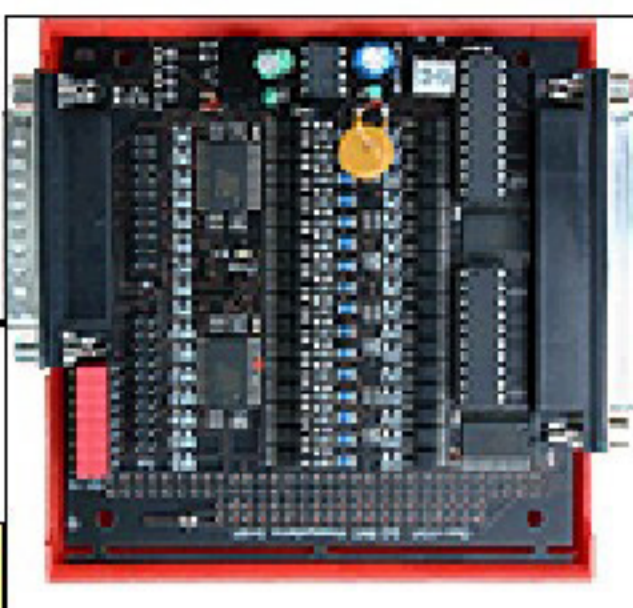
Langages Prog.



Amont

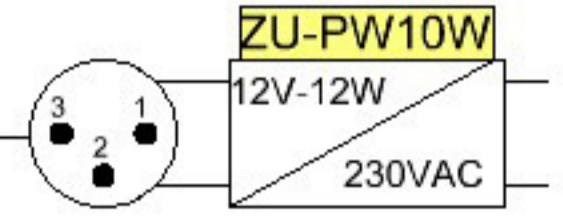
Aval

IO16



Séparation galvanique amont/aval
Masses communes côté aval

- 8/16 Sorties Optocouplées sur SubD 37br. 7 - 35 Vdc / 0.25A (Max0.8A/8Bit)
- 8/16 Entrées Optocouplées sur SubD 37br. 7 - 35 Vdc / 10mA max. (>4,5Vdc High)
- Alimentation Platine 7-35Vdc



BP16



Cable plat fourni ou ZUKA37SS

Fiche ZU37ST Confection cable

Pas de séparation galvanique Amont/Aval

- MAL-UI Entrée +/-1V/5V/10V/20mA
- MAL-PT100 Entrée PT100 2 fils
- MAL-THR Entrée TC K
- MAL-R1K Entrée 0-1kOhm

ZUKA37SB

MAL...

OU

Séparation galvanique amont/aval
Séparation galvanique des canaux.

- MAL- ISO50 Entrée +/-50VDC
- MAL- ISO10 Entrée +/-10VDC
- MAL- ISO5 Entrée +/-5VDC
- MAL- ISO1 Entrée +/- 1VDC/20mA

MAL-ISO...

BP2

BP2

BOX

ZUKA37SB



Entrées sur bornier

Alimentation Platine 9-45Vdc

ZU37CB

ZU37BB

ZU37CO

